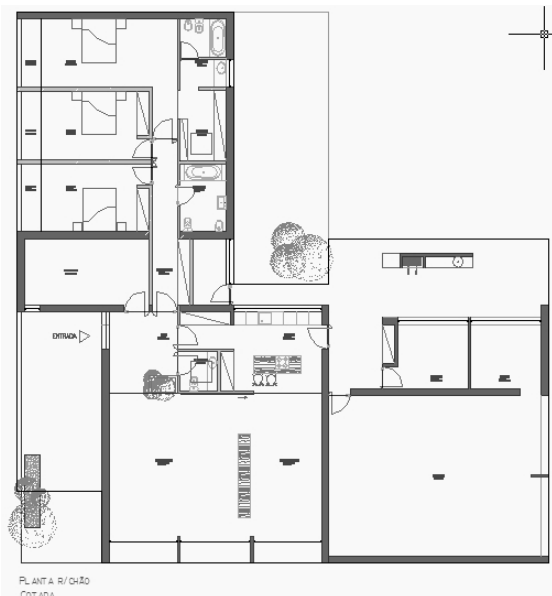
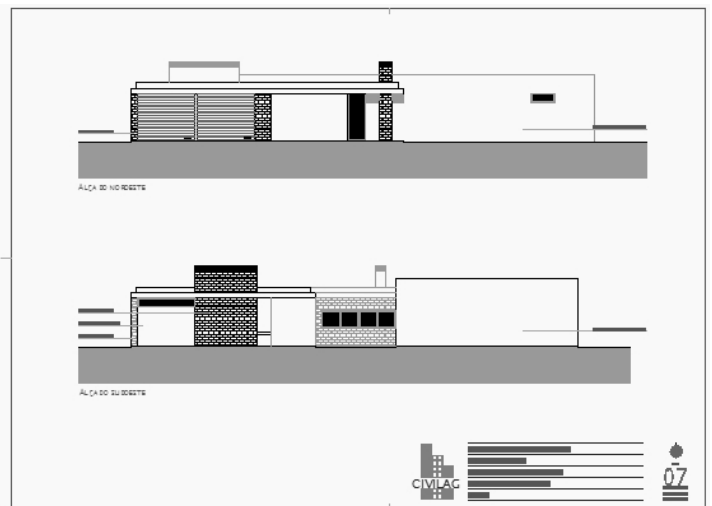
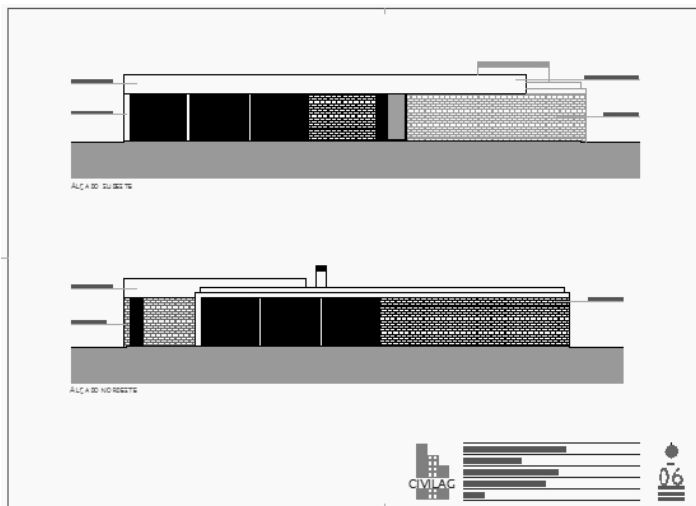




# Sandra Jesus - Moradia Unifamiliar



Da implantação podemos atestar uma distribuição planimétrica com intersecção de dois volumes...sendo que um se sobrepõe ao outro. Da sua confluência resulta a entrada na moradia.

A organização funcional do edifício passa pelo respeito à pretensão do cliente com uma preocupação de uma vivência de qualidade por parte dos futuros proprietários.

Esquemáticamente, a moradia está organizada num só piso, sendo o piso de entrada ao nível do rés-do-chão.

A existência de dois volumes separa programaticamente as funções dentro da habitação. Assim, podemos verificar que a parte social da habitação é constituída por Hall, Cozinha, Sala Comum e instalação sanitária de serviço. A parte privada é constituída por três Quartos, tendo um deles características de Suite, com varandas, duas Instalações Sanitárias e um escritório.

A moradia completa-se com a existência de garagem, lavandaria, arrumos e casa das máquinas. Já no exterior, podemos contar com uma churrasqueira e de um terraço coberto por uma pala balanceada de apoio á cozinha.

O referenciado jogo de volume encontra-se diferenciado através da colocação de revestimento cerâmico demarcando a zona de entrada e as chaminés, de forma a criar dinamismo e harmonia entre o todo.

Assim, podemos verificar que o jogo de planos verticais texturados e os planos horizontais conferem uma harmonia do edificado.

- 1.Área do terreno **3687.00 m2**
- 2.Área de implantação da Habitação **482.00 m2**
- 3.Área de construção **482.00 m2**
- 4.Volumetria **1 397.8 m3**
- 5.COS **0.41 m3/m2**